

JC330-3AC/JC330-3DC

LED 感应发光地砖

使用说明书



东莞市优易电子开发设计有限公司

尊敬的用户：

感谢您选用优易 JC330-3 感应发光地砖，该地砖具有人体感应功能、LED 亮度可调节、跑法速度可调节，DMX 信号系统控制，广泛应用于酒吧、舞厅、大厅、楼梯、广场、步行街、庭院、公园、道路、产品展示等场所。

在您使用本 JC330-3 感应地砖前，请仔细阅读此说明书，以便正确使用本地砖的功能。

专利产品，防冒必究。

专利号： ZL200720050043.6;ZL200820045448.5;
ZL200820045447.0;ZL200810027008.1;ZL200830044061.3

地砖有两个型号，分为高压/低压，JC330-3AC 和 JC330-3DC

JC330-3AC

优点：AC 直接输入，安装简便，适用于有专人监控的地方，比如酒吧，展厅。

缺点：如有玻璃打碎，或意外情况发生时，需及时切断电源并处理。

JC330-3 DC

优点：安全，使用于步行街，水池，广场等无人监控的户外

缺点：安装，施工相对复杂，成本较高

一、安全注意事项：

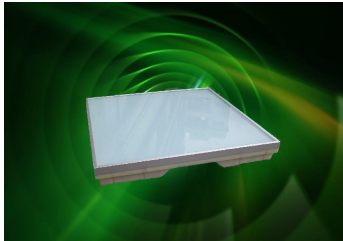
本产品采用强度钢化玻璃、铝合金边框，ABS 工程塑料外壳及防火 PCB 为材料，坚固耐用，防水防尘。

通过：CE.FCC.ROHS.IP67 的测试认证

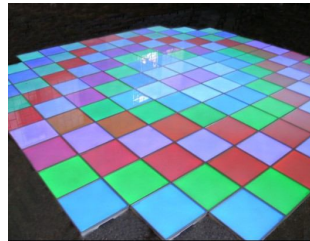
1. JC330-3AC 使用 AC100-240V 电源。
2. JC330-3DC 使用 DC24V 电源(符合 UL 规范)。
3. 防水等级：IP67 。
4. 单个承受最大压力： 300KG。
5. 单个感应地砖重量： 4.5KG。
6. 每块砖有 4 条线，分别是电源进电源出，信号进信号出，2 芯电源线，公头线总长 223MM，母头线总长 340MM；5 芯信号线，公闲线总长 340MM，母头线总长 223MM。
7. 单个感应地砖尺寸： 330×330×42MM。
8. 程序可以直接下载到控制器脱机运行或者联机实时控制。
- 9. 注意：使用低压地砖时，请注意正极，负极，接反会导致地砖烧毁！**

二、外观图

1、单个 JC330-3



2、多个 JC330-3 连接



3、选购配件

JC-3 控制器



吸盘



铝合金包边



声控器



主控器与 JC330-3 转接线



电源控制器



4、标准配件

说明书



1M 延长线



DC 电源线

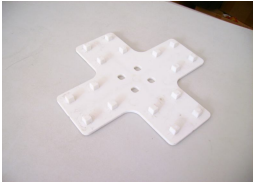


AC 电源线



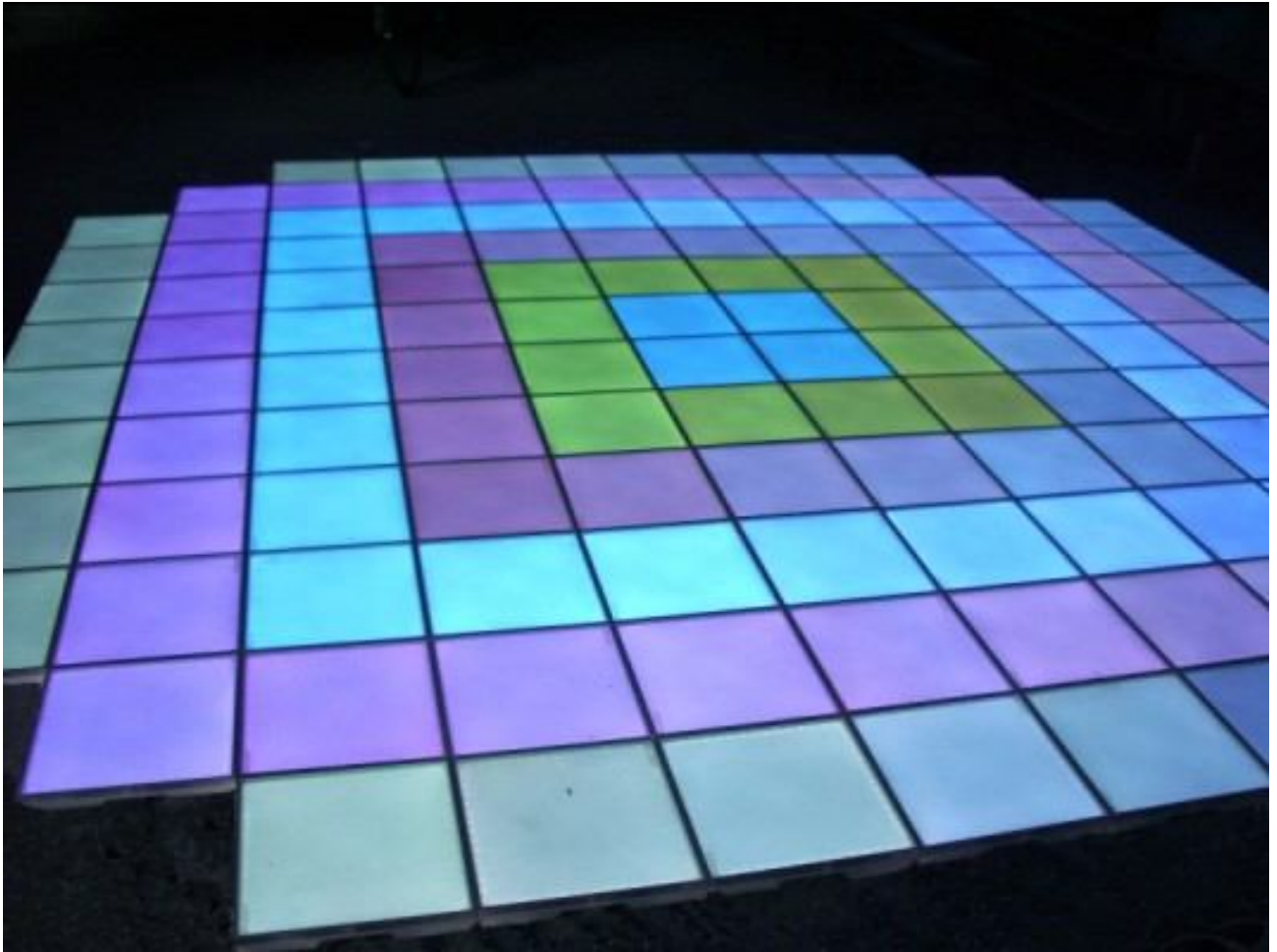
安装片

防水堵头



三、JC330-3 感应地砖主要功能特点：

1. 可使用优易公司控制器或其他标准 DMX 控制器。
2. 感应准确，反应灵敏，不影响周边地砖。
3. 使用 JC-3 控制器多个程序跑法可选，变化速度可以调节。
4. 一个控制器最多能连接 200 个地砖。
5. 一个地砖可以单独运行，并七彩变化；或用 JC-3 设定 JC330-3 的显示颜色和感应颜色。
6. DMX512A 信号输入，自动为每个地砖自动设定地址；交换地砖位置不影响显示效果。
7. 完全防水设计，IP67 等级防护，铝合金边框，更牢固，更好防水性能。
8. 超薄设计，厚度只有 42MM，轻便和易于安装。
9. 可以任意设置地砖互动效果。



四、控制器主要功能特点：



为 USB 联机控制器（参考 JC-3 说明书和 Color Edit.DMX 说明书）

特点:

1. 作为 USB 转 DMX 512A 的转换器, 接受电脑联机同步控制功能
2. 与 Color_Edit.DMX 软件配合, 可实时播放 Color_Edit 的播放软件。
3. 开放控制协议, 支持第三方软件对控制器的 DMX 输出进行控制。

作为脱机控制器

特点:

1. 2GB 存储空间, DMX 数据输出, 控制 512 个像素
2. USB, U 盘文件存储管理
3. 按键选择播放文件, (LED 显示当前播放文件), 可存储 99 个文件
4. RS485 接口, 接受电脑或者外部控制命令。
5. 声控功能
6. 多个 JC-3 的控制口相连时实现对同一个文件编号的多台控制器自动同步功能。

地砖设定:

特点:

1. 设定显示颜色。
2. 设压力感应颜色。

注: 以上设定需 JC-3 和 COLOREDIT-DMX 软件配合。

五、使用方法及步骤

1. 联机控制:

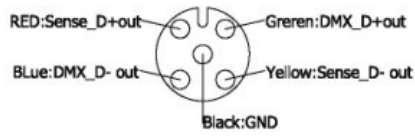
首先将 JC-3 控制器信号输出端和地砖信号输入端相连 (使用接线盒), 电源线和地砖电源输入端相连, 随后将第 1 个 JC330-3 的另一边的信号输出端, 电源输出端, 分别于下一个地砖的信号输入端, 电源输入端相连。依此类推, 将多个 JC330-3 依次相连接, 当接到最后一个 JC330-3 时必须将最后输出端插上堵头, 避免高压漏电。然后将控制器和电脑连接, 打开 color_edit_dmx 软件, 即可对地砖进行同步实时控制。

2. 脱机控制:

用 USB 通讯线将控制器和电脑连接, 将程序跑法复制到控制器, 断开电脑连接, 将 JC-3 控制器信号输出端和地砖信号输入端相连, 电源线和地砖电源输入端相连, 随后将第 1 个 JC330-3 的另一边的信号输出端, 电源输出端, 分别于下一个地砖的信号输入端, 电源输入端相连。依此类推, 将多个 JC330-3 依次相连接, 当接到最后一个 JC330-3 时必须将最后输出端插上堵头, 避免高压漏电。接入控制器电源, 控制器运行, 然后将地砖的电源插头通电, 即可点亮地砖,

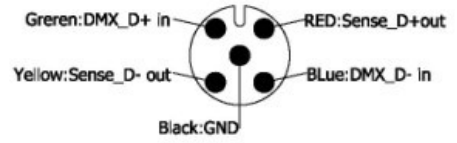
并按照控制器内的程序跑法运行。

DMX_OUT Cable (Female)

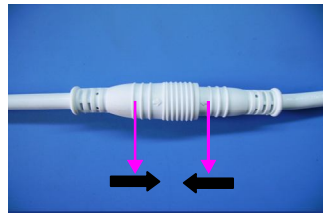


信号线公，母端

DMX_IN Cable (Male)



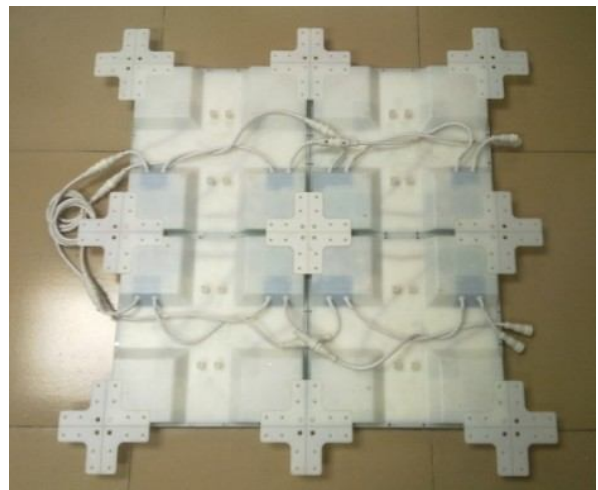
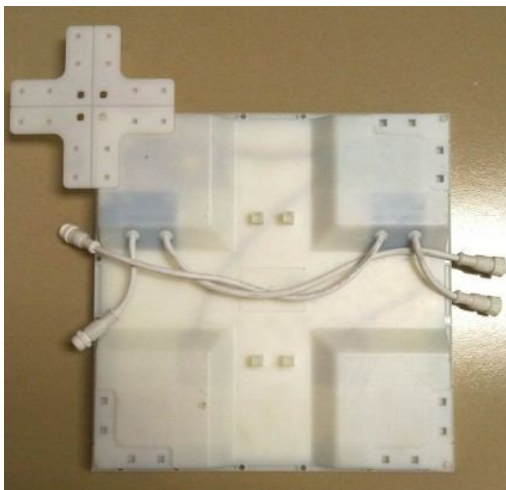
电源线公，母端



注意事项：（地砖连接线插头必须按箭头对箭头的方向对插，否则正负会错误）。

六、安装片及玻璃吸盘的使用

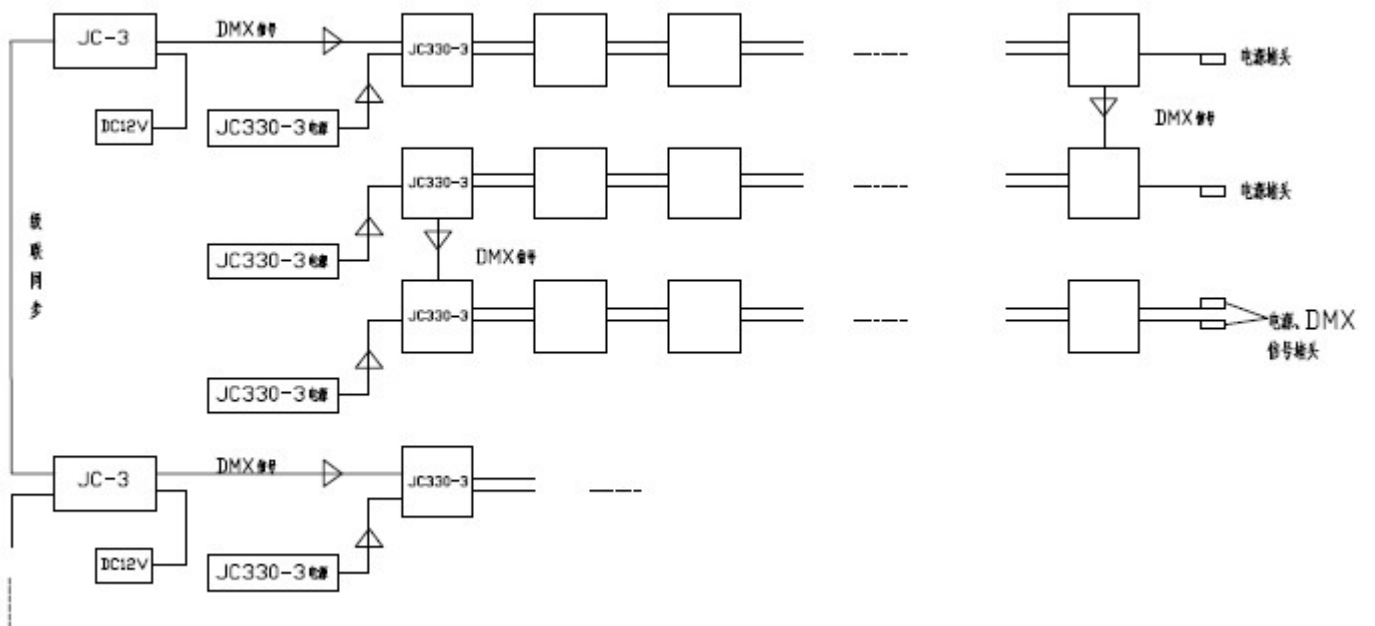
1、将安装片扣于 JC330-3 底座上，逐个安装如图



2、玻璃吸盘是将活动的把手扳下，再将吸盘面紧贴玻璃面后，向上扳起把手即可，如图



七、连接示意图



备注一：

- 1、JC330-3AC 使用于 100V~110V，每个 AC 电源接入线最多可负载 50 个 JC330-3AC。
- 2、JC330-3AC 使用于 220V~240V，每个 AC 电源接入线最多可负载 100 个 JC330-3AC。
- 3、每 36 个 JC330-3AC,配一根 AC 电源接入线加一个尾端堵头。
- 4、使用 AC 电源时，必须使用尾端堵头，以防水浸时发生漏电事故。

备注二：

- 1、JC330-3DC 使用开关电源时，必须按每台 30W 功率要求计算<必须考虑开关电源带负载时能上电启动工作>。
- 2、尽量使用 24V 开关电源而不使用 12V 的开关电源，可以降低导线上的功率损耗，不要把开关电源的输出并联，以防开关电源负载不平衡而烧坏。
- 3、施工布线时，尺可能缩短开关电源到 JC330-3DC 距离，并使用足够负载能力的电缆线 <8A/mm*mm>,如距离过长<4 米以上>，会急剧增加线路损耗。
- 4、对于 JC330-3DC,每 9PCS 配一根 DC 电源接入线。

备注三：

- 1、无论使用 JC330-3AC 或 JC330-3DC 版本，一定数量以上使用时<如 100 个>，有可能因为上电时浪涌电流过大，造成供电电路保护或无法上电的问题，此时应分时间间隔给 JC330-3AC 上电或分时间间隔给 JC330-3DC 的开关电源供电，以减少瞬间电流和对电网的冲击。
- 2、可选配件交流控制器做上电和断电的分时控制，并且可完成对交流电的远程控制，节电功能。

七、技术规格

- 电路板工作环境
 - 环境温度：-10℃—60℃；②相对湿度：10%—90%。
- 电源
 - 工作电压：JC330-3AC, AC100—240V； JC330-3DC, DC12-24V。
 - 最大功率：白光时 25W；
 - 平均工作功率（显示颜色变化时）10W~15W
 - 防水等级：IP67
 - 单个承受最大压力： 300KG
 - 单个感应地砖重量： 4.5KG

八、售后服务

我公司将按照《消费者权益保护法》的有关规定，凭发票为您提供服务。

- ① 产品自购买之日起一年内非人为造成损坏，本公司给予免费维修服务。
- ② 因使用不当或保养不善而损坏，我公司仍给予维修，适当收取维修成本费。
- ③ 出现质量问题请及时与本公司或当地经销商联系。
- ④ 此说明书版本更改不再另行通知，如有任何疑问请致电我公司查询。

企业名称： 东莞市优易电子开发设计有限公司

地址：广东省东莞市虎门镇大宁工业区麒麟东路 17 号

TEL: 0769-86237138;

FAX: 0769-85707559

E-mail: ue@ueele.com;

<http://www.ueele.com>